

CHORWORKS PODCAST:

PHILIPPE ROGIER – “HONOUR, GLORY AND LIGHT OF FLANDERS”

The musical extracts of Rogier’s works played during this podcast are performed by Magnificat directed by Philip Cave on CDs from Linn Records.

CKD 109: Missa Ego Sum Qui Sum and Motets by Philippe Rogier

CKD 348: Polychoral Masses and Motets by Philippe Rogier

Excerpts played:

- | | |
|---|---------|
| 1. Laboravi in gemitu meo (opening) | CKD 109 |
| 2. Agnus Dei from Missa Ego sum qui sum | CKD 109 |
| 3. Peccavi quid faciam (Part II) | CKD 109 |
| 4. Laudate Dominum | CKD 348 |
| 5. Regina caeli laetare (Plainsong) | |
| 6. Regina caeli | CKD 348 |
| 7. Dominus regit me (Part I) | CKD 109 |
| 8. Kyrie from Missa Domine Dominus noster | CKD 348 |
| 9. Laboravi in gemitu meo (ending) | CKD 109 |

Copies of these recordings may be purchased or downloaded from [Linn Records](#).

Musical scores in pdf format are available for most of the pieces on this podcast. They can be downloaded and printed freely. For further details, texts and translations, please see below.



Laboravi in gemitu meo, edited by Sally Dunkley, is available from Oxford University Press as part of the series *Musica Dei Donum*. Click [here](#) for further details and sample pages.

The Agnus Dei from Missa Ego sum qui sum, Regina caeli, and Dominus regit me are edited by Sally Dunkley. Laudate Dominum and the Missa Domine Dominus noster are edited by Philip Cave. Further details can be obtained by writing to chorworks@gmail.com.

TEXTS & TRANSLATIONS

Laboravi in gemitu meo, lavabo per singulas noctes lectum meum, lacrimis meis stratum meum rigabo.

I am weary with sighing, every night I flood my bed with weeping: I will drench my couch with my tears.

(Psalm 6:7)

Agnus Dei, qui tollis peccata mundi: miserere nobis. Agnus Dei, qui tollis peccata mundi: dona nobis pacem.

O Lamb of God, that takest away the sins of the world, have mercy upon us. O Lamb of God, that takest away the sins of the world, grant us peace.

(Ordinary of the Mass)

Ecce nunc in pulvere dormiam et si mane me quaesieris, non subsistam.

For soon I shall lie down in the dust, and if you seek for me tomorrow, I shall be gone.

(Second Part of *Peccavi quid faciam*, Job 7:20-21)

Laudate Dominum in sanctis eius. Laudate eum in firmamento virtutis eius. Laudate eum in virtutibus eius.

Laudate eum secundum multitudinem magnitudinis eius. Laudate eum in sono tubae.

Laudate eum in psalterio et cithara. Laudate eum in tympano et choro. Laudate eum in cordis et organo.

Laudate eum in cymbalis benesonantibus. Laudate eum in cymbalis iubilationis.

O praise God in his holiness. Praise him in the firmament of his power.

Praise him in his noble acts. Praise him according to his excellent greatness.

Praise him in the sound of the trumpet. Praise him upon the lute and harp.

Praise him in the cymbals and dances. Praise him upon the strings and pipe.

Praise him upon the well-tuned cymbals. Praise him upon the loud cymbals.

Let every thing that hath breath praise the Lord.

(Psalm 150)

Regina caeli laetare, Alleluia. Quia quem meruisti portare, Alleluia.

Resurrexit sicut dixit, Alleluia. Ora pro nobis Deum. Alleluia.

Queen of Heaven, rejoice, alleluia. For He whom you were worthy to bear, alleluia, has risen, as He said, alleluia. Pray for us to God, alleluia.

(Marian Antiphon for Eastertide)

Dominus regit me et nihil me deerit, in loco pascuae, ibi me collocavit.

The Lord is my shepherd: I shall not want. In verdant pastures he gives me repose.

(First Part of *Dominus regit me*, Psalm 23)

Kyrie eleison. Christe eleison. Kyrie eleison.

Lord, have mercy on us. Christ, have mercy on us. Lord, have mercy on us

(Ordinary of the Mass)

Agnus Dei from Missa Ego sum qui sum

Soprano 1
A - gnus De - - i, a - gnus De -

Soprano 2
A - gnus De - i, a - gnus De - i, a - gnus De -

Alto
A - gnus De - i, De - i, a - gnus De - - -

Tenor 1
A - gnus De - - i, a - gnus De - i, a - gnus De -

Tenor 2
A - gnus De - - i, _____

Bass
A - gnus De - i, De - i,

7
S.1
- i, a - gnus De - - - - i, a - ^(b)

S.2
- - - - i, _____ a - gnus De - - -

A.
- i, _____ a - gnus De - - - - i, a - gnus De - -

T.1
- i, _____ a - gnus De - i, _____ a - gnus De - i, _____

T.2
a - gnus De - - - - i, _____ a - gnus De - i ^(b)

Bass
A - gnus De - i, a - gnus De - - - - i, a -

13

S.1
- gnus De - - i, pec - ca - ta mun - - di, mun - di,

S.2
- - - i, pec - ca - ta mun - di, pec -

A.
- i, De - - i, a - gnus De - i, qui tol - lis pec - ca - ta mun - di

T.1
a - gnus De - i, qui tol - lis pec - ca - ta mun - di,

T.2
a - gnus De - - i, a - gnus De - i, qui

Bass
- gnus De - - i, qui tol - lis pec - ca - ta,

19

S.1
qui tol - lis pec - ca - ta mun - -

S.2
- ca - ta mun - - di, pec - ca - ta mun - - di,

A.
pec - ca - ta mun - di, pec - ca - ta mun - - -

T.1
pec - ca - ta mun - - - di, pec - ca - ta mun - - -

T.2
tol - lis pec - ca - ta mun - di pec - ca - ta mun - - -

Bass
pec - ca - ta mun - - - di,

25

S.1
di, qui tol - lis pec - ca - ta mun - di, pec - ca - ta

S.2
pec - ca - ta mun - di,

A.
- di, qui tol - lis pec - ca - ta mun - di, qui tol - lis pec - ca - ta mun - di,

T.1
- di, pec - ca - ta mun - di, pec - ca - ta mun -

T.2
- di, qui tol - lis pec - ca - ta mun -

Bass
qui tol - lis pec - ca - ta mun - di, pec - ca - ta mun -

31

S.1
mun - di, do - na no - bis, do -

S.2
pec - ca - ta mun - di, do - na no - bis pa -

A.
pec - ca - ta mun - di, do - na no - bis

T.1
- di, do - na no -

T.2
- di, do - na no - bis pa - cem, do - na

Bass
- di, do - na no - bis pa - cem, do - na no - bis,

Laudate Dominum

Philippe Rogier

Cantus
Altus
Tenor
Bassus

Lau - da - te Do - mi - num in sanc - tis e - - -
Lau - da - te Do - mi - num in sanc - tis e - ius: in sanc - tis e -
Lau - da - te Do - mi - num in sanc - tis e - ius: Lau - da - te
Lau - da - te Do - mi - num in

Cantus
Altus
Tenor
Bassus



6

ius: in sanc - tis e - - - - - ius: Lau -
- - ius: in sanc - tis e - - - - - ius: Lau -
Do - mi - num in sanc - tis e - - - - - ius: Lau -
sanc - tis e - - - - - ius: Lau -
Lau - da - te e - um
Lau - da - te e - um
Lau - da - te e - um
Lau - da - te e - um

21

jus: Lau - da - te e - um se - cun - dum mul - ti - tu - di -
 jus: Lau - da - te e - um se - cun - dum mul - ti - tu - di -
 jus: Lau - da - te e - um se - cun - dum mul - ti - tu - di -
 jus: Lau - da - te e - um se - cun - dum mul - ti - tu - di -
 -da - te e - - um se - cun - dum mul - ti - tu - di - nem mag - ni -
 -da - te e - - um se - cun - dum mul - ti - tu - di - nem mag - ni -
 -da - te e - - um se - cun - dum mul - ti - tu - di - nem mag - ni -
 -da - te e - - um se - cun - dum mul - ti - tu - di - nem mag - ni -



25

nem mag - ni - tu - di - nis e - jus. Lau - da - te e - um Lau -
 nem mag - ni - tu - di - nis e - jus. Lau - da - te e - um Lau -
 nem mag - ni - tu - di - nis e - jus. Lau - da - te e - um Lau -
 nem mag - ni - tu - di - nis e - jus. Lau - da - te e - um Lau -
 -tu - di - nis mag - ni - tu - di - nis e - jus. Lau - da - te e - um
 -tu - di - nis mag - ni - tu - di - nis e - jus. Lau - da - te e - um
 -tu - di - nis mag - ni - tu - di - nis e - jus. Lau - da - te e - um
 -tu - di - nis mag - ni - tu - di - nis e - jus. Lau - da - te e - um

39

in psal - te - ri - o et ci - tha - ra.
 in psal - te - ri - o et ci - tha - ra.
 in psal - te - ri - o et ci - tha - ra.
 in psal - te - ri - o et ci - tha - ra.
 in psal - te - ri - o
 in psal - te - ri - o
 in psal - te - ri - o
 in psal - te - ri - o
 in psal - te - ri - o



44

Lau - da - te e - um
 Lau - da - te e - um
 Lau - da - te e - um
 Lau - da - te e - um
 et ci - tha - ra. Lau - da - te e - um
 et ci - tha - ra. Lau - da - te e - um
 et ci - tha - ra. Lau - da - te e - um
 et ci - tha - ra. Lau - da - te e - um

48

in tim - pa - no in tim - pa - no et cho - - - -

in tim - pa - no in tim - pa - no et cho - - # - -

in tim - pa - no in tim - pa - no et cho - - - -

in tim - pa - no in tim - pa - no et cho - - - -

in tim - pa - no

in tim - pa - no

in tim - pa - no

in tim - pa - no

in tim - pa - no



53

- ro: lau - da - te

- ro: lau - da - te

- ro: lau - da - te

- ro: lau - da - te

in tim - pa - no et cho - - - - ro:

in tim - pa - no et cho - - - - ro:

in tim - pa - no et cho - - - - ro:

in tim - pa - no et cho - - - - ro:

in tim - pa - no et cho - - ro:

58

e - - - um in
 e - - - um in
 e - - - um in
 e - - - um in
 lau - da - te e - - - um in chor - dis et or - ga - no.
 lau - da - te e - - - um in chor - dis et or - ga - no.
 lau - da - te e - - - um in chor - dis et or - ga - no.
 lau - da - te e - - - um in chor - dis et or - ga - no.



63

chor - dis et or - ga - no. Lau - da - te e - um in cym - ba - lis in
 chor - dis et or - ga - no. Lau - da - te e - um in cym - ba - lis in
 chor - dis et or - ga - no. Lau - da - te e - um in cym - ba - lis in
 chor - dis et or - ga - no. Lau - da - te e - um in cym - ba - lis in
 Lau - da - te e - um
 Lau - da - te e - um
 Lau - da - te e - um
 Lau - da - te e - um

68

cym - ba - lis be - ne - so - nan - ti - bus: in cym - ba - lis in
 cym - ba - lis be - ne - so - nan - ti - bus: in cym - ba - lis in
 cym - ba - lis be - ne - so - nan - ti - bus: in cym - ba - lis in
 cym - ba - lis be - ne - so - nan - ti - bus: in cym - ba - lis in
 in cym - ba - lis in cym - ba - lis be - ne - so - nan - ti - bus: in cym - ba - lis in
 in cym - ba - lis in cym - ba - lis be - ne - so - nan - ti - bus: in cym - ba - lis in
 in cym - ba - lis in cym - ba - lis be - ne - so - nan - ti - bus: in cym - ba - lis in
 in cym - ba - lis in cym - ba - lis be - ne - so - nan - ti - bus: in cym - ba - lis in

72

cym - ba - lis be - ne - so - nan - ti - bus: lau - da - te e - - - - um
 cym - ba - lis be - ne - so - nan - ti - bus: lau - da - te e - - - - um
 cym - ba - lis be - ne - so - nan - ti - bus: lau - da - te e - - - - um
 cym - ba - lis be - ne - so - nan - ti - bus: lau - da - te e - - - - um
 cym - ba - lis be - ne - so - nan - ti - bus: lau - da - te
 cym - ba - lis be - ne - so - nan - ti - bus: lau - da - te
 cym - ba - lis be - ne - so - nan - ti - bus: lau - da - te
 cym - ba - lis be - ne - so - nan - ti - bus: lau - da - te

83

nis: om - - nis spi - - - ri - tus om - nis

nis: om - - nis spi - ri - tus lau - det Do - - mi -

nis: om - - nis spi - - - ri - tus om -

nis: om - - nis spi - - - ri - tus

nis: om - - nis spi - ri - tus om - nis

nis: om - - nis spi - - - ri - tus om - nis

88

spi - ri - tus lau - - det Do - - - mi - num.

- nis spi - ri - tus lau - det Do - mi - num.

num, om - nis spi - ri - tus lau - det Do - mi - - - num.

spi - ri - tus lau - - det Do - - - mi - num.

- nis spi - ri - tus lau - - det Do - - - mi - num.

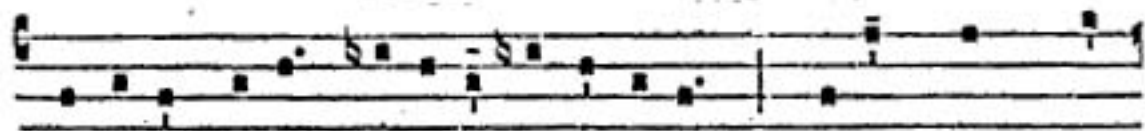
om - nis spi - ri - tus lau - det Do - - - mi - num.

spi - ri - tus lau - - det Do - - - mi - num.

spi - ri - tus lau - - det Do - - - mi - num.

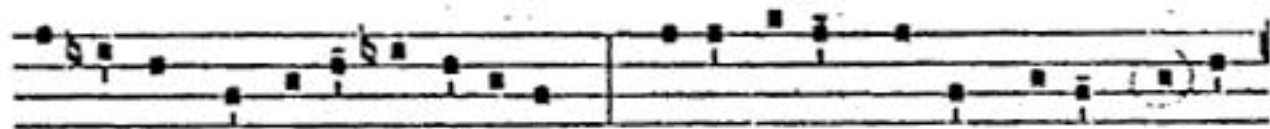
REGINA CAELI

6.

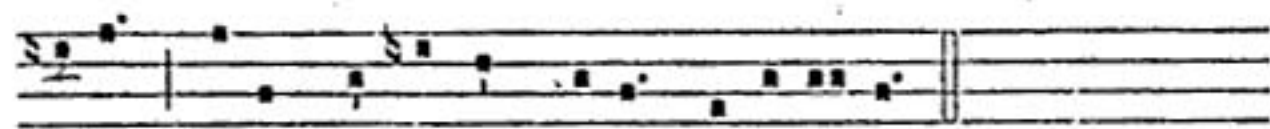


R

egina caeli • laetare, alle-lú-ia : Qui- a quem me-



ru- isti portare, alle-lú-ia : Resurrexit, sic-ut dixit, alle-



lú-ia : Ora pro nó-bis Dé-um, alle-lú- ia.

Regina Caeli

Soprano I (C1)
Re - - gi - na cae - li lae - ta -

Soprano II
Re - gi - na cae - li, re - gi - na cae - li lae -

Alto I
Re - gi - na cae - li lae - ta - - - re, lae - ta -

Tenor I
Re - gi - na cae - li lae - ta - - -

Soprano III

Alto II

Tenor II

Bass II (F4)



7

S.
-re, lae - ta - - - - re, al - le - lu - ya.

S.
-ta - re, al - le - - - lu - - - ya.

A.
re, al - le - - - lu - ya, al - le - - - lu - ya.

T.
-re, al - le - lu - ya, al - le - - lu - ya.

S.

A.

T.

B.

12

S.

S.

A.

T.

S.
 Qui - a quem me - ru - i - - - sti por - - - ta - - - re,

A.
 Qui - a quem me - ru - - - i - sti por - ta - - - re,

T.
 Qui - a quem me - ru - i - sti por - - - ta - - - re,

B.
 Qui - a quem me - ru - i - sti por - ta - - - re,



18

S.
 al - le - lu - ya, al - - - le - lu -

S.
 al - le - lu - ya, al - le - lu -

A.
 - le - lu - ya, al - - - le -

T.
 - - le - - lu - ya, al - le -

S.
 al - - - - - le - lu - ya,

A.
 al - - - le - lu - ya.

T.
 al - - - le - lu - ya,

B.
 al - - - le - lu - ya,

23

S. - ia, al - - le - lu - - - ya.

S. - ya, al - - - le - lu - - - ya.

A. - lu - ya, al - - - le - lu - ya.

T. - lu - ya, al - - le - lu - - - - ya.

S. al - - le - lu - ya, al - le - lu - ya.

A. al - le - lu - ya, al - le - lu - ya.

T. al - le - lu - ya, al - le - lu - ya.

B. al - le - lu - - - ya, al - le - lu - ya.

28

S. Re-sur-re-xit, re-sur-re-xit, re-sur-re-xit si-cut di-xit, si-cut di-xit,

S. Re-sur-re-xit, re-sur-re-xit, re-sur-re-xit si-cut di-xit, si-cut di-xit,

A. Re-sur-re-xit, re-sur-re-xit, re-sur-re-xit si-cut di-xit, si-cut di-xit,

T. Re-sur-re-xit, re-sur-re-xit, re-sur-re-xit si-cut di-xit, si-cut di-xit,

S. Re-sur-re-xit, re-sur-re-xit, re-sur-re-xit si-cut di-xit,

A. Re-sur-re-xit, re-sur-re-xit, re-sur-re-xit si-cut di-xit,

T. Re-sur-re-xit, re-sur-re-xit, re-sur-re-xit si-cut di-xit,

B. Re-sur-re-xit, re-sur-re-xit, re-sur-re-xit si-cut di-xit,

33

S. al - le-lu-ya, al - le-lu-ya, al - - le - lu -

S. al - le-lu-ya, al - le-lu-ya, al - le - lu - - -

A. al - le-lu-ya, al - le-lu-ya, al - - - - le-lu -

T. al - le-lu-ya, al - le-lu-ya, al - - le - lu -

S. al - le-lu - ya, al - le-lu - ya, *al - le-lu ya,*

A. al - le-lu - ya, al - le-lu - ya, *al - le-lu ya,*

T. al - le-lu - ya, al - le-lu - ya, *al - le-lu-ya,*

B. al - le-lu - ya al - le-lu - ya, *al - le-lu-ya,*



37

S. ya, al - le - lu - - - ya. O - - -

S. ya, al - le - lu - - - ya. O - - -

A. ya, al - le - lu - - - ya. O - - - ra, —

T. ya, al - le - lu - - - ya. O - - - ra, —

S. al - le-lu-ya. O - - - ra, —

A. al - le-lu-ya. O - - - ra, —

T. al - le-lu-ya. O - - - ra, —

B. al - le-lu-ya. O - - - ra, —

44

S. - ra, o - ra pro no -

S. - ra, o - - - ra, o - ra pro

A. o - - - ra, o - ra pro no -

T. o - - - ra, o - ra pro no -

S. o - ra pro no - - - - bis De - um,

A. o - - - - ra pro no - bis De - um,

T. o - ra pro no - - bis De - um,

B. o - - - ra pro no - - bis De - um,

49

S. - bis De - um, o - - - ra pro no - bis De - - - um,

S. ni - bis De - um, pro no - - - - bis De - - - - um,

A. - bis De - um, o - ra pro no - - - - bis De - um,

T. - bis De - um, o - - - - ra pro no - bis De - - - um,

S. o - ra pro no - - - - bis De - - - - um,

A. o - ra pro no - - - - bis De - um,

T. o - ra pro no - bis De - - - - um,

B. o - ra pro no - - - - bis De - - - - um,

Dominus regit me

edited by
Sally Dunkley

Philippe Rogier

The Lord is my shepherd

and I lack nothing;

SOPRANO

ALTO 1

ALTO 2

TENOR

BASS

Et

Do - - mi-nus re - - - - - git me, et ni -

Do - mi - nus re - - - - - git me, et ni - hil mi - hi de -

7

S.

A.1

A.2

T.

B.

Do - mi-nus re - - - - - git me, et ni - hil mi - hi

ni - hil mi - hi de - e - rit, Do - - mi - nus re -

- hil mi - hi, et ni - hil mi - hi de - - - - - e - rit,

- e - rit, et ni - hil mi - hi de - e - rit, de - - e - rit,

Do -

13

S. de - e - rit, et ni - hil mi - hi de - e - rit, de -

A.1 - - - - - git me, re - git me,

A.2 et ni - hil mi - hi, Do - mi - nus re - - - - -

T. et ni - hil mi - hi de - e - rit, et ni - hil mi - hi de -

B. - mi - nus re - - - - - git me, et ni - hil mi - hi de -

19

S. - e - rit, Do - mi - nus re - - - - - git me, et ni - hil mi - hi

A.1 Do - mi - nus re - - - - - git me, et ni - hil mi - - - - - hi de - e -

A.2 - git me, et ni - hil, et ni - hil mi - - - - - hi de - e -

T. - e - rit, et ni - hil mi - hi de - e - rit,

B. - e - rit, et ni - hil mi - hi de - - - - - e - rit,

25 in a place of pasture he will lead me.

S. de - e-rit, in lo - co pa - scu - e, i - bi me col - lo - ca -

A.1 - rit, in lo - co pa - - - - - scu - e,

A.2 - rit, i - bi me

T. in lo - co pa - - - scu - e, i - bi me

B. in lo - co pa - - - - - scu - e, i - bi me col - lo - ca -

31

S. - - vit, in lo - co pa - - - - - scu - e,

A.1 in lo - co pa - - - - - scu - e, i - bi

A.2 col - lo - ca - vit, in lo - co pa - - - - - scu - e, i -

T. col - lo - ca - vit, in lo - co pa - - - - - scu - e, pa - scu - e,

B. - - vit, in lo - co pa - - - - - scu - e, i - bi

37

S.  in lo-co pa - scu - e, i - bi

A.1  me col-lo-ca - - - vit, i - bi me, i - bi me, i - bi

A.2  - bi me col - lo - ca - - - vit, col - - - lo-ca-vit, i -

T.  i - bi me col - lo - ca - - - vit, i - bi me col -

B.  - me col - lo - ca - vit, i - - - bi me col-lo-

43

S.  me col - lo - ca - vit, i - bi me col - lo - ca - - - vit.

A.1  me col - lo - ca - - - vit, col - lo - ca - - - vit.

A.2  - bi me col - lo - ca - vit, col - lo - ca - - - vit.

T.  - lo - ca - - - vit, i - bi me col - lo - ca - vit.

B.  - ca - vit, i - bi me col - lo - ca - - - vit.

8

Ky - ri - e e - lei - son.

Ky - ri - e e - lei - son.

Ky - ri - e e - lei - son.

Ky - ri - e e - lei - son.

Ky - ri - e e - lei - son.

e - lei - son, Ky - ri - e e - lei - son.

e - lei - son, Ky - ri - e e - lei - son.

- son, e - lei - son.

e - lei - son, Ky - ri - e e - lei - son.

Ky - ri - e e - lei - son.

Ky - ri - e e - lei - son.

Ky - ri - e e - lei - son.

Ky - ri - e e - lei - son.

Ky - ri - e e - lei - son.

15

Chri - ste e - le - i - son, Chri - ste e -
 Chri - ste e - le - i - son, Chri - ste e -
 Chri - ste e - le - i - son, Chri - ste e -
 Chri ste e - le - i - son, Chri - ste e -

Chri ste e - le - i - son, Chri - ste e - le - i - son. e -
 Chri - ste e - le - i - son, e - lei - son.
 Chri - ste e - lei - i son, Chri - ste e - le - i - son. Chri - ste -
 Chri - ste e - le - i - son, Chri - ste e - lei - son, e -

Chri - ste e - le - i - son, Chri - ste
 Chri ste e - le - i - son, Chri - ste e -
 Chri - ste e - le - i - son, Chri - ste e -
 Chri - ste e - le - i - son, Chri - ste e - lei -

20

le - i - son. Ky - ri - e e - lei son, Ky

- lei - son. Ky - ri - e e - le - i - son, Ky -

le - i - son. Ky - ri - e e - lei - son, Ky -

lei - son. Ky - ri - e e - lei - son, Ky -

- le - i - son.

- e - le - i - son.

le - i - son.

e - lei - son. Ky - ri - e e - lei -

- lei - son. Ky - ri - e e - lei - son, e -

lei - son. Ky - ri - e e - lei - son, e -

- son. Ky - ri - e e - lei -

25

- ri - e e - lei - son, Ky - ri - e
 ri - e e - lei - son, Ky - ri - e e -
 ri - e e - lei - son, Ky - ri - e e -
 ri - e e - lei - son, Ky - ri -

Ky - ri - e e - lei - son, Ky - ri - e e - lei - son.
 Ky - ri - e Ky - ri - e e - lei - son,
 Ky - ri - e e - le - i - son,
 Ky - ri - e e - le - e - son,

- son, Ky - ri - e e - le - i -
 - lei - son, Ky - ri - e e - lei - son,
 - lei - son, Ky - ri - e e - le - i - son, Ky
 - son, Ky - ri - e e - lei -

29

e - - lei - - - son,
 - le - i - son, e - - - - - le - i - son.
 - lei - son, e - lei - - - - son.
 e e - lei - - - - son.
 Ky - - ri - e e - lei - son.
 Ky - ri - e e - - - lei - son.
 Ky - ri - e e - lei - - - son.
 Ky - - ri - e e - - - lei - son.
 - - son, Ky - ri - e e - le - i - - - son.
 e - lei - - - - i - son.
 - ri - e e - lei - - - son.
 - - son, Ky - ri - e e - lei son.
 - - - - -